

6...Vb7 7.Vb5 Vc8 8. He7 Vb8 9. Vb6 Vc8

[9...Va8 10.Ha7# (10.Hd8#; 10.He8#; 10.Hf8#; 10.Hb7#)]

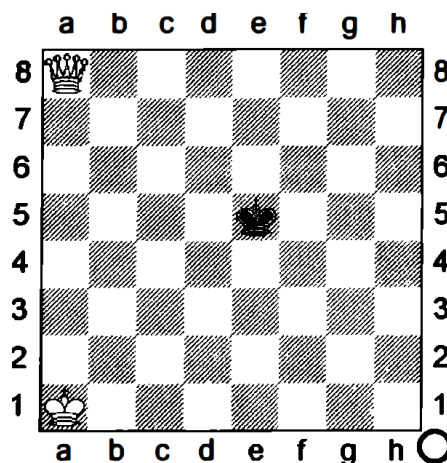
10.He8#

[10.Hc7#]

b.Dùng Hậu dồn ép Vua đối phương

Phương pháp này dài hơn nhưng dễ hơn phương pháp đầu tiên

Hình 2



Phương pháp sau dài hơn phương pháp đầu tiên, nhưng dễ hiểu hơn.

Bước 1: Dùng Hậu dồn Vua đối phương

Bất cứ nơi nào Vua đối phương đi đến, chỉ cần giữ cho Hậu của bạn cách Vua đối phương khoảng cách nước đi của Mã, cho đến khi đạt được vị trí thuận lợi. Vua đối phương hoàn toàn bị đẩy ra cạnh bàn cờ. Không bao giờ cho phép Vua đối phương thoát ra khỏi cạnh.

Bước 2: Đưa Vua tiến gần Vua đối phương phối hợp chiếu hết

Sau đó đưa Vua của bạn về phía Vua của đối phương, để đưa ra nước chiếu hết với sự hỗ trợ Hậu.

1. Hc6!

Hậu giữ khoảng cách bằng với khoảng cách của Mã đến Vua đối phương.